

調光装置

調光卓	パレータスGX プリセット100本3段 グループ6本 フリー5本 サブマスター 20ページ 20本	CUE記憶 コモス対応 JASCIIIには非対応
ユニット	各回路30A	
吊り物		
プロBo	4色 (ALL #W) 切り替えコンセント8回路 (ミニC・2口ずつ)	アンダーパイプ有 作業灯回路 上下2、中2
1Bo	4色 (72, W, 78, W) 切り替えコンセント8回路 (ミニC・2口ずつ)	アンダーパイプ有 作業灯回路 上下2、中2
1Sus	18回路 (各回路 ミニC・3口ずつ) 基本吊り 地明り4台2色、ナナメ4台2色、他に凸9台	1番は純直20Aに切替可 基本吊り重量240k
2Bo	4色 (72, W, 78, W) 切り替えコンセント8回路 (ミニC・2口ずつ)	アンダーパイプ有 作業灯回路 上下2、中2
2Sus	18回路 (各回路 ミニC・3口ずつ) 基本吊り 地明り4台2色、ナナメ4台2色、他に凸9台	1番は純直20Aに切替可 基本吊り重量240k
3Bo 3Sus	4色 (72, W, 78, W) 3Bo切り替えコンセント8回路 (ミニC・2口ずつ) 3サス回路 上下にBOXで合計8回路(ミニC・2口ずつ) 基本吊り 地明り4台3色、ナナメ4台2色 ※切り替え8+3サス回路8=最大16回路使用可能	アンダーパイプ有 作業灯回路 上下2、中2 1番は純直20Aに切替可 基本吊り重量175k シズ追加60kまで可能
4Sus	16回路 (各回路 ミニC・3口ずつ) 基本吊り FQ4台3色 5M上下に4台ずつ 5N上中下に2台ずつ	1番は純直20Aに切替可 基本吊り重量154k シズ追加60kまで可能
客サス	4回路 (ミニC・2口ずつ) 基本吊り込み なし	
UH	500w×12灯×4色(空シートなし) 通常 71, 72, 63, 22	入れ替え用予備色 64, 67, 78 あります
LH	300w×16灯×4色(空シートなし) 通常 72, 59, 22, 40	

プロBo、2Bo、5バトン(天板前吊り用、パイプ径100mm)、客サス、以上の4本は電動
それ以外のサス、バトンは手引きです。
空バトンは250Kまでシズ積み可、12バトンのみ160kになっております。

前明かり

※配置の詳細は別図面をご覧ください。

FR	片側16台 3台の場合5色 4台の場合4色で回路変更せずパッチできます。 下段 5回路 (20AC型・2口) 1Kw凸8台 1回路空き 上段 4回路 (20AC型・2口) 1Kw凸8台
1CL	1KW凸2台×12回路 計24台 空回路なし センターにミニC・2口の30A直回路があります。
2CL	1.5kw凸2台×8回路 計16台 空回路なし 色シートは、8inchです。
上下 トーマン	各3回路 (20AC型・2口ずつ) 基本吊り込み 1Kw凸6台ずつ
PIN	2Kwクセノン×2台 場所は2CLのセンターにあります。

フロア回路

※配置の詳細は別図面をご覧ください。

上下FC12回路ずつ、上下花コン2回路ずつ、奥コン6回路、前コン4回路など

電源関係

直電源	上手・下手の大臣付近に、分電盤があります。 上手・・・単相三線100AのMCCB(2次側にC型×4個付)が2つ 下手・・・単相二線50AのMCCB(2次側にC型×2個付)が4つ 下手側の前から奥へ平行1口及び30AC型3口の回線を引いてありますので 下奥に直を出すことができます。 電源車使用の場合の駐車場所は、上手側・搬入口付近 通線口を通して上袖まで20m程度
-----	--

移動器材など

1Kw凸	基本吊り以外で24台 内訳(丸茂 8台、RDS 8台、ナショナル旧タイプ 8台)		
500W凸	T1 10台 ナショナル 6台	500W◎	DF 10台 ダンガン 4台
パーライト	5M 16台 (8台は4sus吊り) 5N 14台 (6台は4sus吊り)	SF575W	36度 2台
エフェクト	マシンスポット 2Kw 1台 (先玉4・6・8) スパイラル 1台 ディスク1台 (雨・雲・雪) ミラーボール (楕円型) 吊・置き可能 1台		

スタンド	Loスタ×14本 HIスタ×8本 折脚Loスタ×8本 3連トンボ×4本 普通サイズオベタ×15枚 特大サイズオベタ×10枚 ※直径40cm
------	---

ケーブル	30-20,20A延長,2又のほか ミニC-T×25 30A延長10m×10 30Aの2又×4 C-並×3 ミニC-並×5など
------	---

その他

DMX	上手前から調光室までの空回線が1回線あります。 ホール卓のDMXOUTも上手前にあります。 持込み卓使用時は、ホール側でパッチはできません。 ホールDimmerでADD232まで使用
-----	--

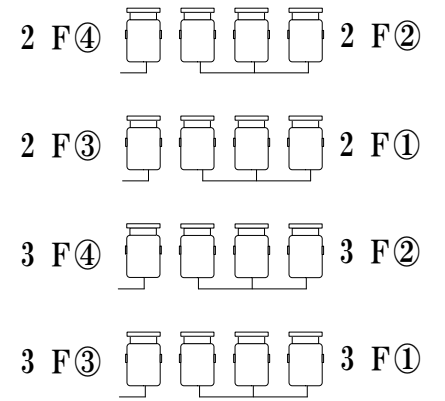
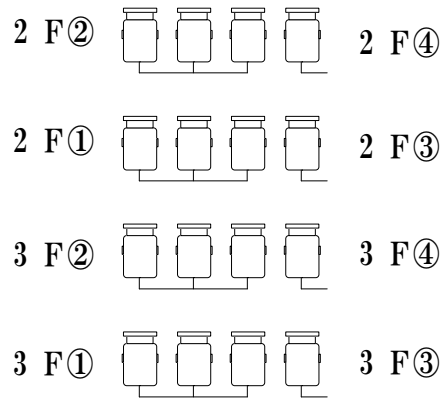
シュート	アルミ竿2本ありますが、タワー等はありません。
------	-------------------------

クリアカム	調光卓、ピン、操作盤、音響室に常設
-------	-------------------

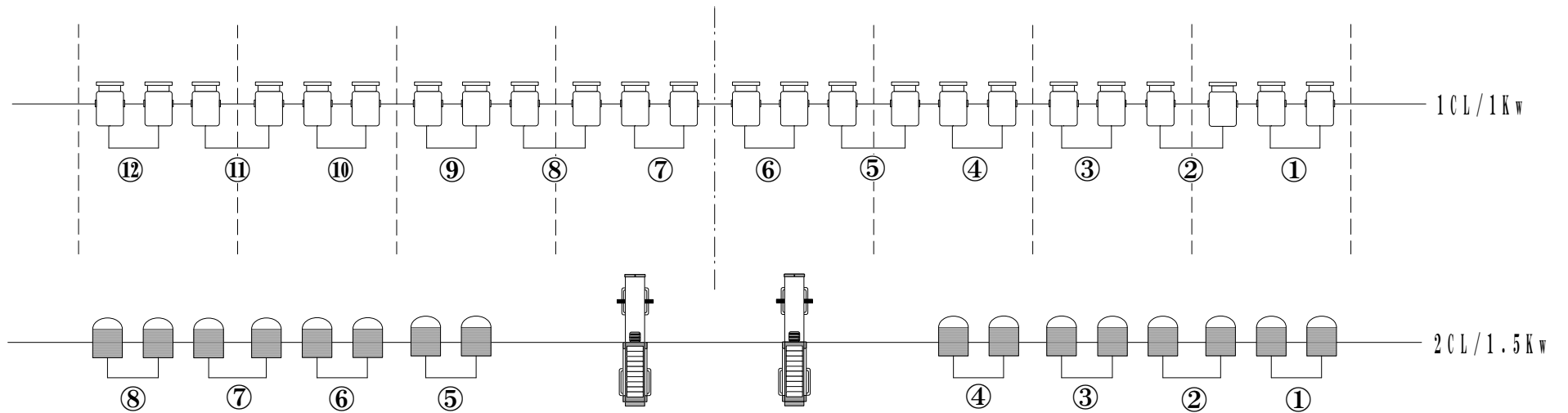
非常灯	消灯不可です、減光用のブルーは用意しています。
-----	-------------------------

その他	Bo用のシートは6inchより少し小さいサイズになってます。(空シートあります。) 各サス回路1番を純直に切り替えた時は容量が20Aになります。
-----	---

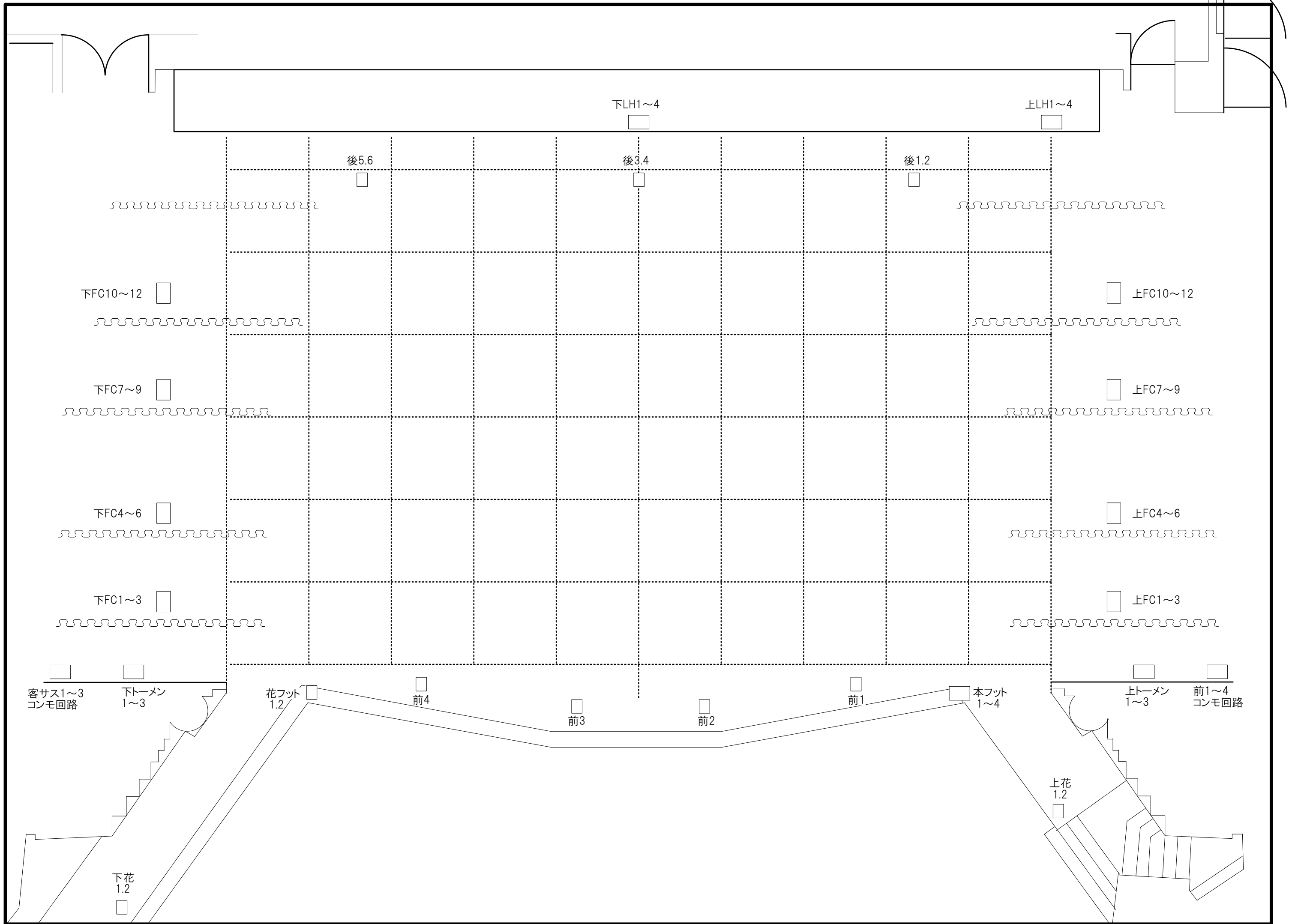
舞台直通携帯 080-5794-1826 e-mail ibkbutai@yahoo.co.jp

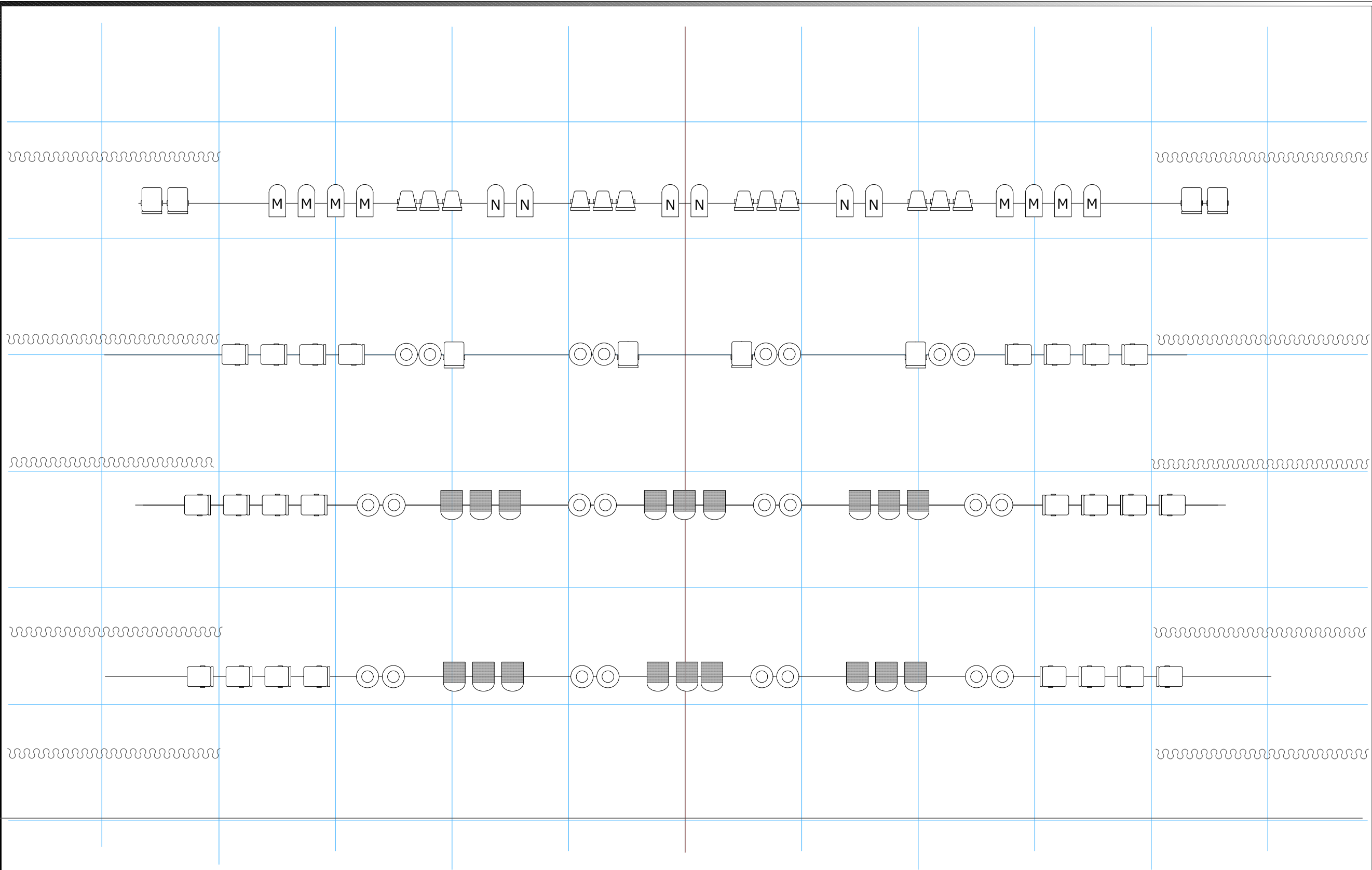


FR/1Kw



諫早文化会館、フロント、シーリング図





TITLE	基本吊りこみ	DATE	
PLACE	諫早文化会館大ホール	DESIGN	
		CHIFE	


有限会社 ステージプランニング エル
 〒850-0066 長崎県長崎市大浜町 650-144
 TEL/095-865-5191 FAX/095-865-4352

